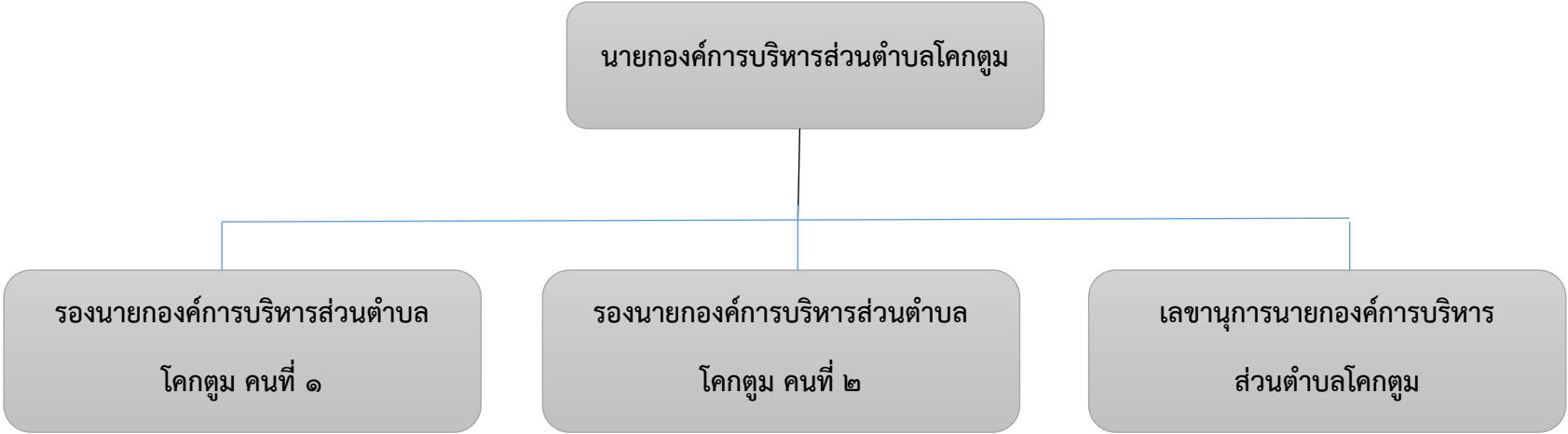
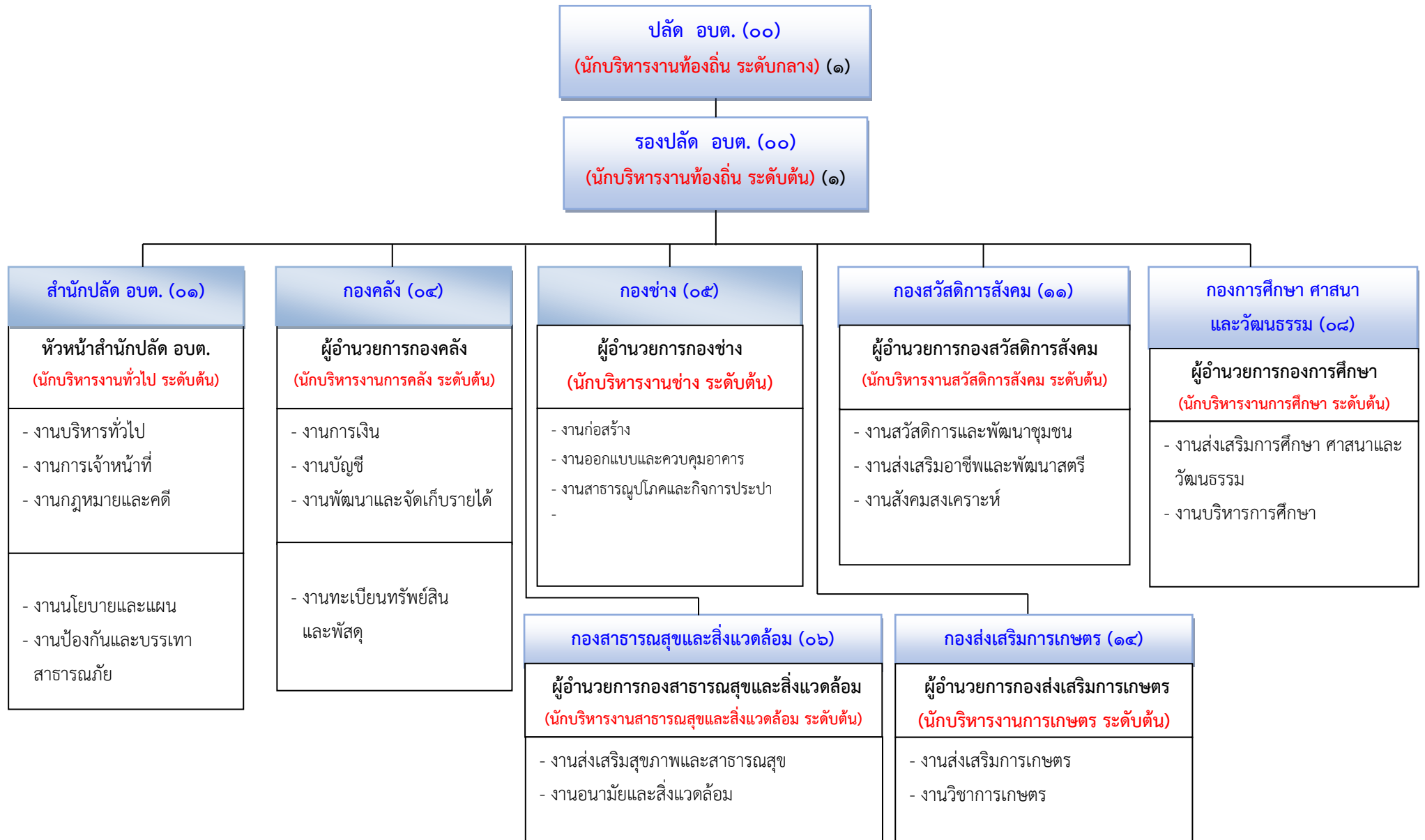


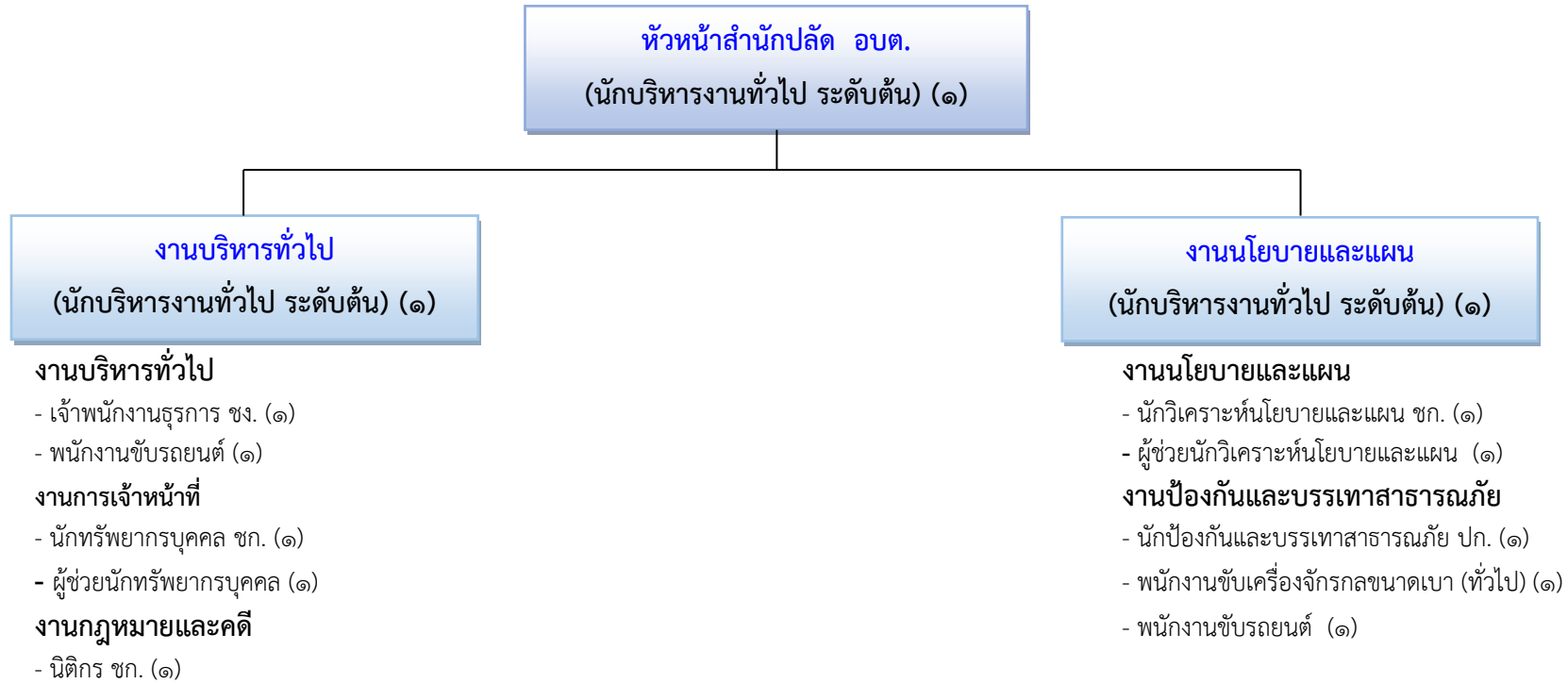
โครงสร้างฝ่ายบริหาร



โครงสร้างส่วนราชการองค์การบริหารส่วนตำบลโคกตูม **ประเภทสามัญ**

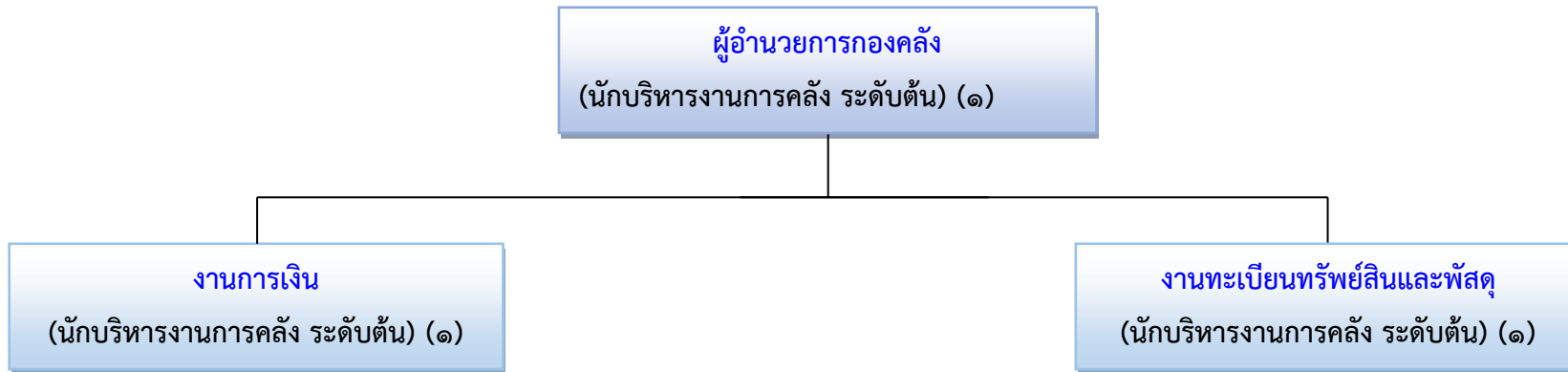


โครงสร้างของสำนักปลัดองค์การบริหารส่วนตำบลโคกตูม (๐๑)



ประเภท	อำนาจการท้องถิ่น			วิชาการ			ทั่วไป		ลูกจ้างประจำ	พนักงานจ้างตามภารกิจ	พนักงานจ้างทั่วไป	รวม
	สูง	กลาง	ต้น	ชช.	ชพ.	ปก./ชก.	อส.	ปง./ชง.				
อัตราทั้งหมด	๐	๐	๑	๐	๐	๔	๐	๑	๐	๔	๑	๑๑
มีนครอง	๐	๐	๑	๐	๐	๔	๐	๑	๐	๓	๑	๑๐
อัตรารว่าง	๐	๐	๐	๐	๐	๐	๐	๐	๐	๑	๐	๑

โครงสร้างของกองคลังองค์การบริหารส่วนตำบลโคกตูม (๐๔)



งานการเงิน

- นักวิชาการเงินและบัญชี ชก. (๑)

ลูกจ้างประจำ

- นักวิชาการเงินและบัญชี (๑)

งานบัญชี

- เจ้าพนักงานการเงินและบัญชี ชง. (๑)

- ผู้ช่วยเจ้าพนักงานการเงินและบัญชี (๑)

งานพัฒนาและจัดเก็บรายได้

- เจ้าพนักงานจัดเก็บรายได้ ชง. (๑)

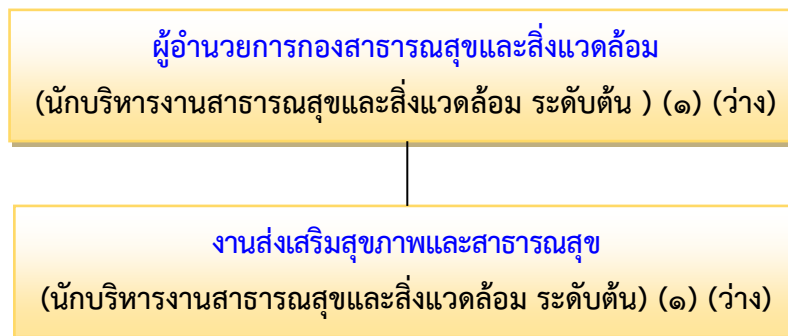
- ผู้ช่วยเจ้าพนักงานจัดเก็บรายได้ (๑)

งานทะเบียนทรัพย์สินและพัสดุ

- เจ้าพนักงานพัสดุ ปง./ชง. (๑) (ว่าง)

ประเภท	อำนาจการท้องถิ่น			วิชาการ			ทั่วไป		ลูกจ้างประจำ	พนักงานจ้างตามภารกิจ	พนักงานจ้างทั่วไป	รวม
	สูง	กลาง	ต้น	ชช.	ชพ.	ปก./ชก.	อส.	ปง./ชง.				
อัตราทั้งหมด	๐	๐	๑	๐	๐	๑	๐	๓	๑	๒	๐	๘
มีนครอง	๐	๐	๑	๐	๐	๑	๐	๒	๑	๒	๐	๗
อัตรารว่าง	๐	๐	๐	๐	๐	๐	๐	๑	๐	๐	๐	๑

โครงสร้างของกองสาธารณสุขและสิ่งแวดล้อม องค์การบริหารส่วนตำบลโคกตูม (๐๖)



งานส่งเสริมสุขภาพ

- เจ้าพนักงานสาธารณสุข ปง./ชง. (๑) (ว่าง)

งานอนามัยและสิ่งแวดล้อม

- เจ้าพนักงานสาธารณสุข ปง./ชง. (๑) (ว่าง)

ประเภท	อำนาจการท้องถิ่น			วิชาการ			ทั่วไป		ลูกจ้างประจำ	พนักงานจ้างตามภารกิจ	พนักงานจ้างทั่วไป	รวม
	สูง	กลาง	ต้น	ชช.	ชพ.	ปก./ชก.	อส.	ปง./ชง.				
อัตราทั้งหมด	๐	๐	๑	๐	๐	๐	๐	๐	๐	๐	๐	๑
มีนครอง	๐	๐	๐	๐	๐	๐	๐	๐	๐	๐	๐	๐
อัตรารว่าง	๐	๐	๑	๐	๐	๐	๐	๑	๐	๐	๐	๒

