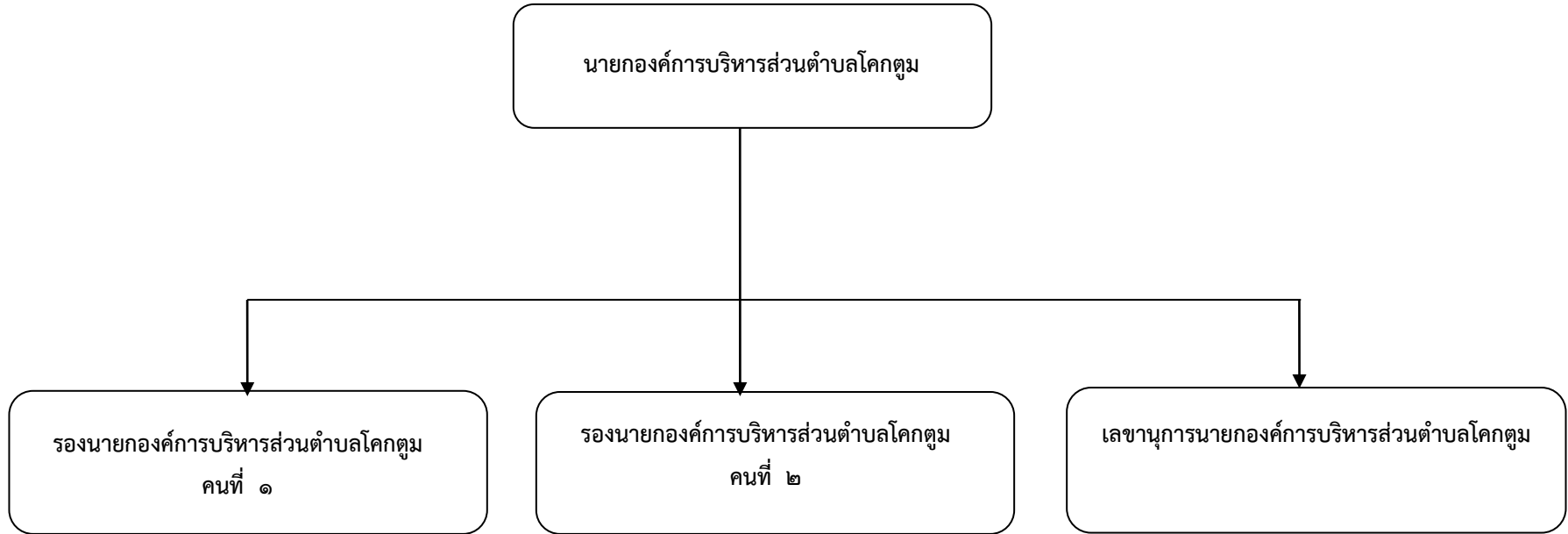
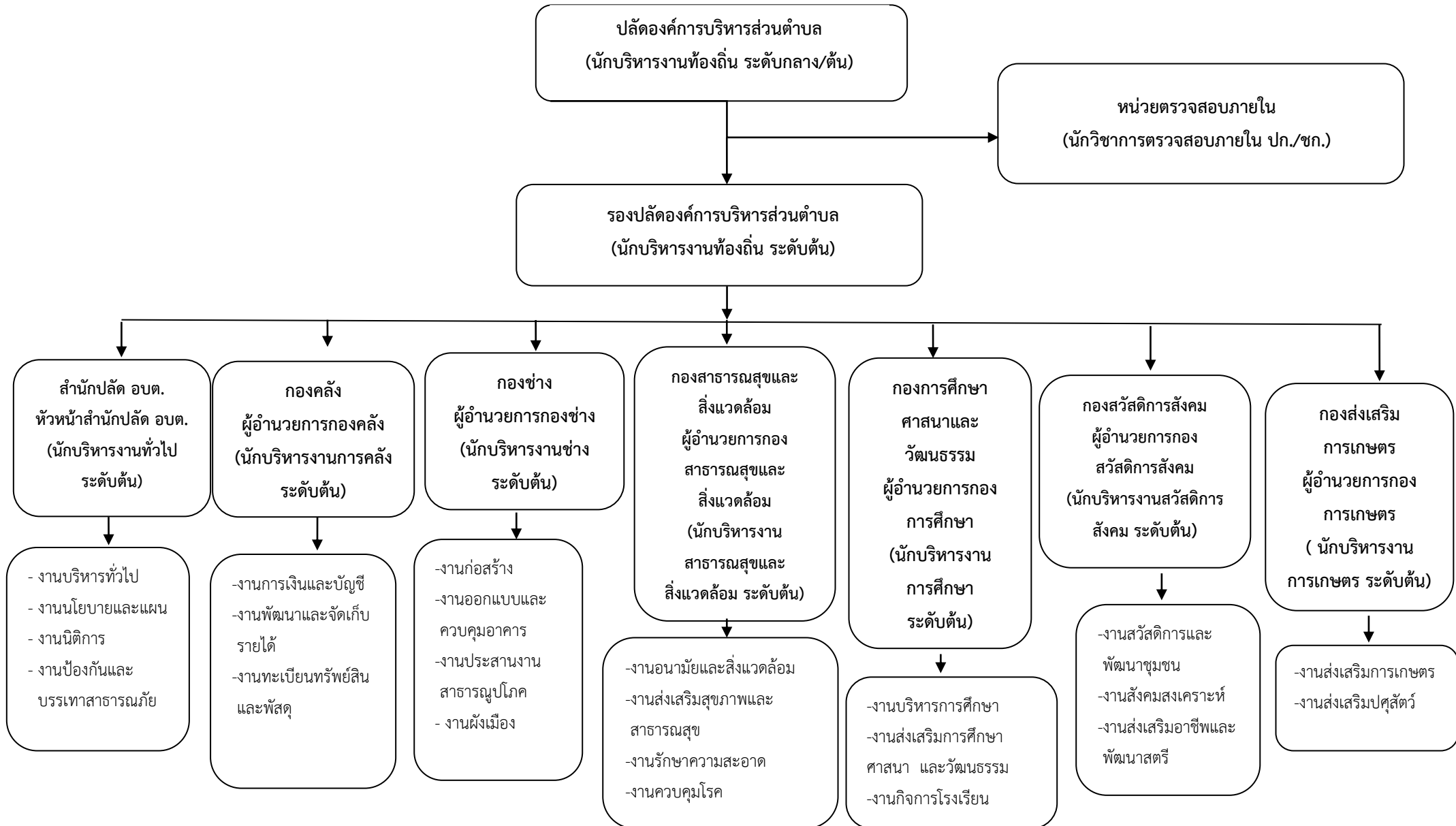


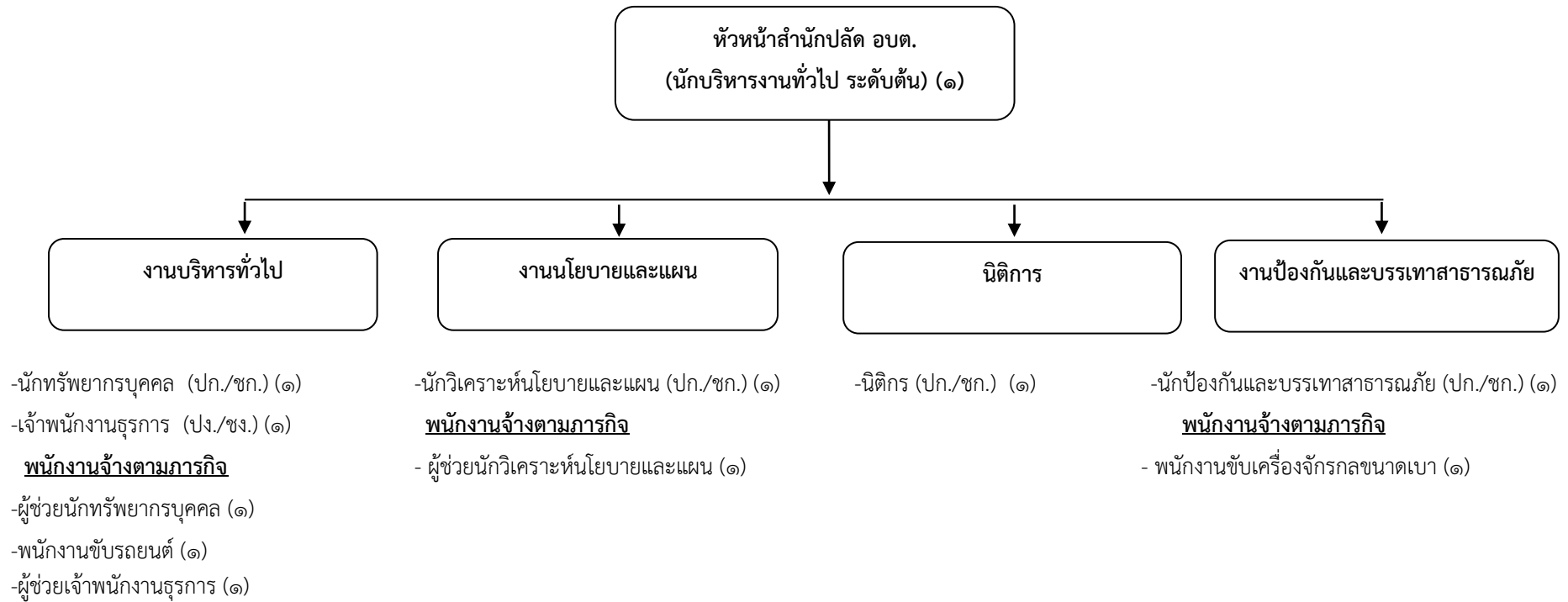
โครงสร้างฝ่ายบริหารองค์การบริหารส่วนตำบลโคกตูม



โครงสร้างส่วนราชการขององค์การบริหารส่วนตำบลโคกตูม

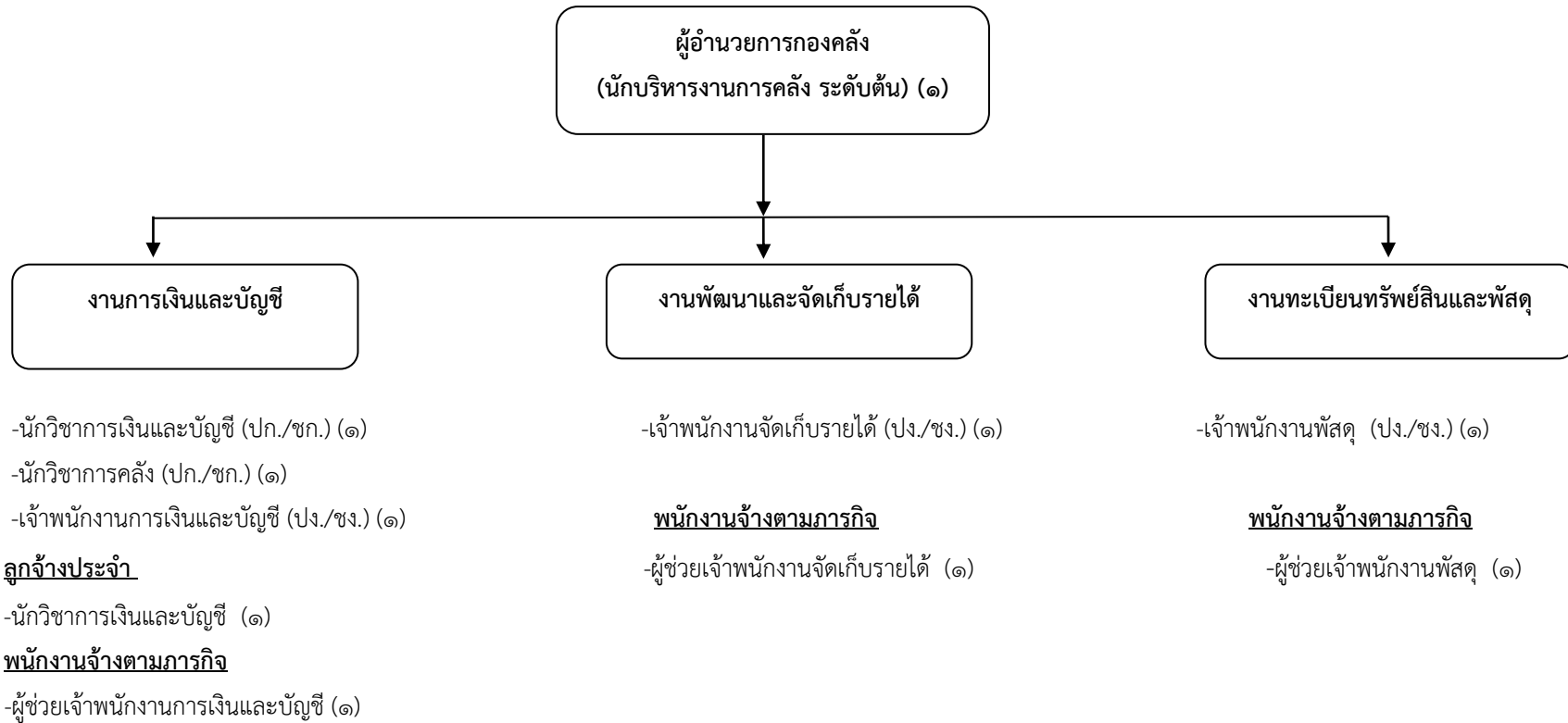


โครงสร้างของสำนักปลัด อบต.



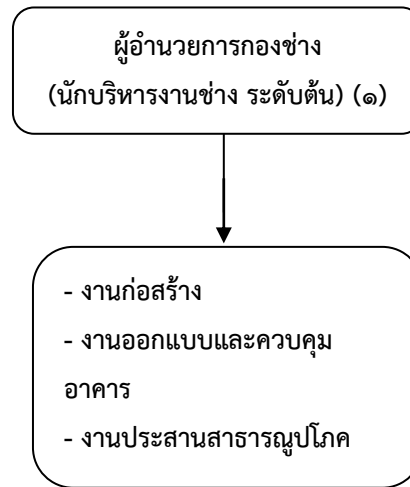
ประเภท	บริหารท้องถิ่น			อำนวยการท้องถิ่น			วิชาการ				ทั่วไป			ลูกจ้างประจำ	พนักงานจ้างตามภารกิจ	พนักงานจ้างทั่วไป
	ระดับ	สูง	กลาง	ต้น	สูง	กลาง	ต้น	เชี่ยวชาญ	ชำนาญการพิเศษ	ชำนาญการ	ปฏิบัติการ	อาวุโส	ชำนาญงาน			
จำนวน	-	-	-	-	-	๑	-	-	๒	๒	-	๑	-	-	๕	-

โครงสร้างองค์กร



ประเภท	บริหารท้องถิ่น			อำนาจท้องถิ่น			วิชาการ				ทั่วไป			ลูกจ้างประจำ	พนักงานจ้างตามภารกิจ	พนักงานจ้างทั่วไป	
	ระดับ	สูง	กลาง	ต้น	สูง	กลาง	ต้น	เชี่ยวชาญ	ชำนาญการพิเศษ	ชำนาญการ	ปฏิบัติการ	อาวุโส	ชำนาญงาน				ปฏิบัติงาน
จำนวน	-	-	-	-	-	๑	-	-	-	๒	-	-	๑	๒	๑	๓	-

โครงสร้างกองช่าง



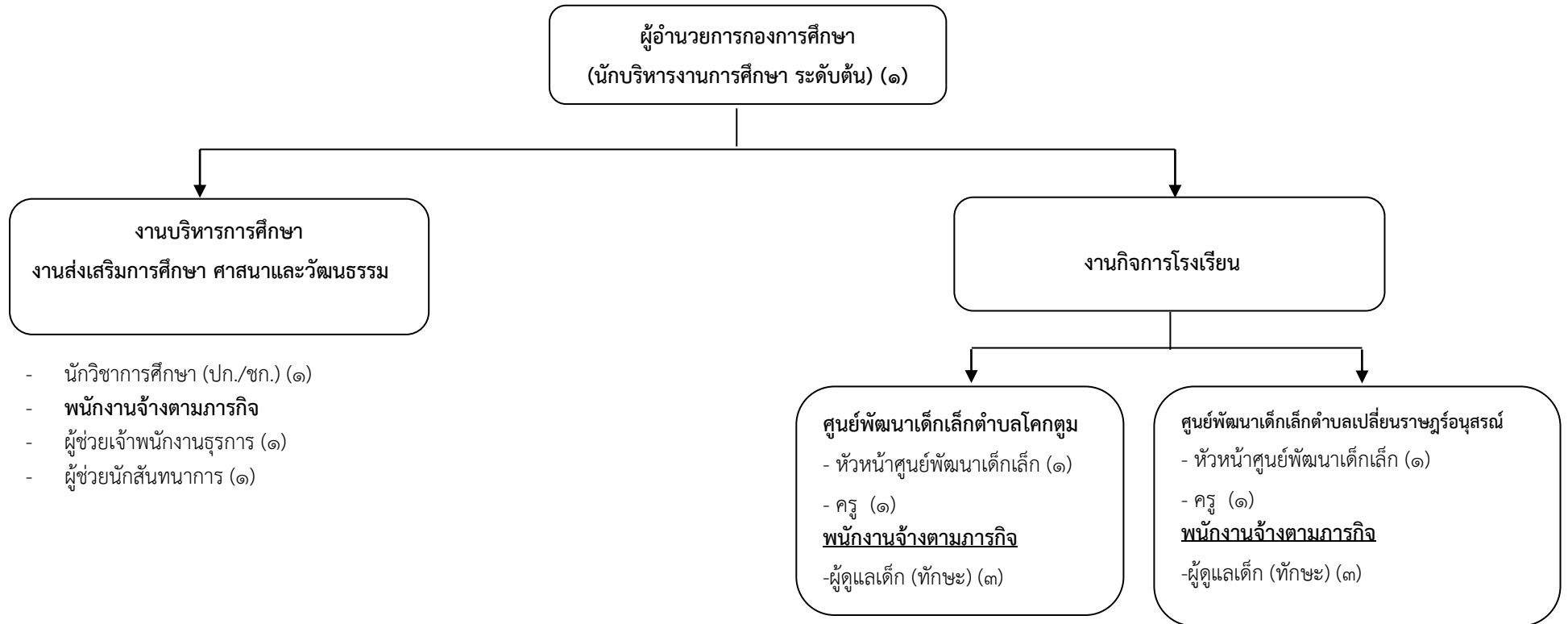
- นายช่างโยธา (ปง./ชง.) (๑)
- นายช่างไฟฟ้า (ปง./ชง.) (๑)
- เจ้าพนักงานประปา (ปง./ชง.) (๑)

พนักงานจ้างตามภารกิจ

- ผู้ช่วยเจ้าพนักงานประปา (๑)
- ผู้ช่วยเจ้าพนักงานธุรการ (๑)

ประเภท	บริหารท้องถิ่น			อำนวยการท้องถิ่น			วิชาการ				ทั่วไป			ลูกจ้างประจำ	พนักงานจ้างตามภารกิจ	พนักงานจ้างทั่วไป	
	ระดับ	สูง	กลาง	ต้น	สูง	กลาง	ต้น	เชี่ยวชาญ	ชำนาญการพิเศษ	ชำนาญการ	ปฏิบัติการ	อาวุโส	ชำนาญงาน				ปฏิบัติงาน
จำนวน	-	-	-	-	-	๑	-	-	-	-	-	-	๑	๒	-	๒	-

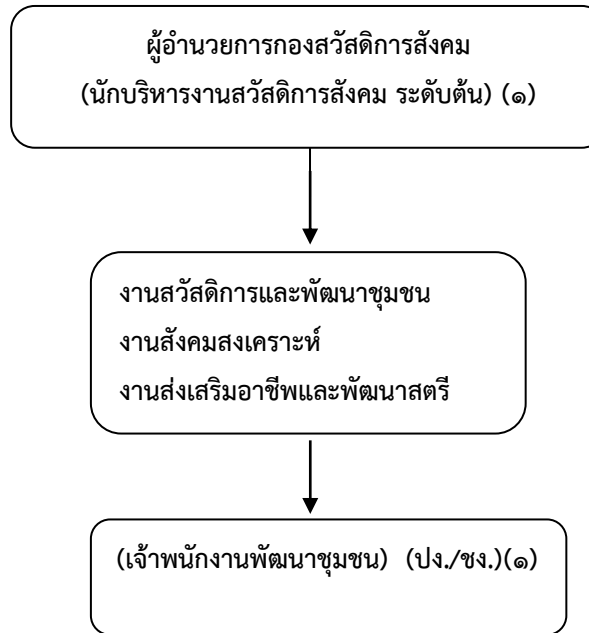
โครงสร้างกองการศึกษา ศาสนาและวัฒนธรรม



ประเภท ระดับ	บริหารท้องถิ่น			อำนาจการท้องถิ่น			วิชาการ				ทั่วไป			ลูกจ้างประจำ	พนักงานจ้าง ตามภารกิจ	พนักงานจ้าง ทั่วไป
	สูง	กลาง	ต้น	สูง	กลาง	ต้น	เชี่ยวชาญ	ชำนาญการพิเศษ	ชำนาญการ	ปฏิบัติการ	อาวุโส	ชำนาญงาน	ปฏิบัติงาน			
จำนวน	-	-	-	-	-	๑	-		๑	-	-	-	-	-	๒	-

ตำแหน่ง	หัวหน้าศูนย์พัฒนาเด็กเล็ก	ครู	ผู้ดูแลเด็ก
จำนวน	๒	๒	๖

โครงสร้างกองสวัสดิการสังคม



พนักงานจ้างตามภารกิจ

-ผู้ช่วยเจ้าพนักงานพัฒนาชุมชน (๑)

ประเภท	บริหารท้องถิ่น			อำนาจท้องถิ่น			วิชาการ				ทั่วไป			ลูกจ้างประจำ	พนักงานจ้างตามภารกิจ	พนักงานจ้างทั่วไป	
	ระดับ	สูง	กลาง	ต้น	สูง	กลาง	ต้น	เชี่ยวชาญ	ชำนาญการพิเศษ	ชำนาญการ	ปฏิบัติการ	อาวุโส	ชำนาญงาน				ปฏิบัติงาน
จำนวน	-	-	-	-	-	๑	-	-	-	-	-	-	๑	-	-	๑	-

